



■ 装置概要

船舶の生活用冷水を供給致します。
船上での取り付けは電線ケーブル、給水口及びドレン管の接続だけです。

■ 特長

- オーニングは全てステンレス(SUS304)を使用しているので錆に強く、美しく、清潔です。
- 殺菌装置もオプションにて取り付け出来ます。
- タンク内の水抜きも簡単です。
- 濾過器の交換も簡単です。

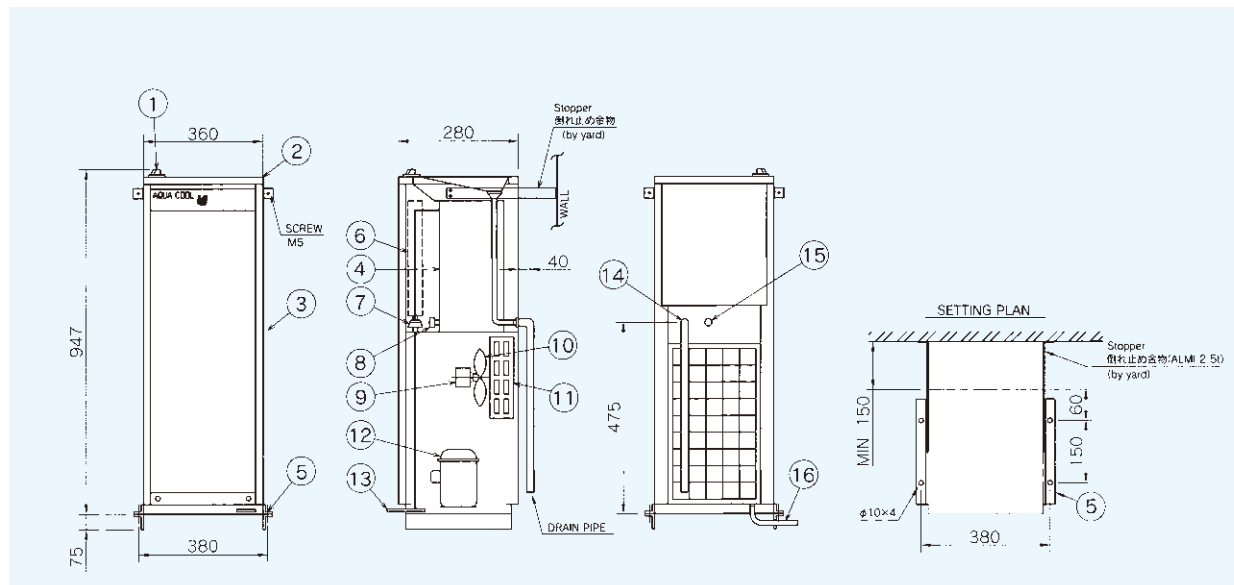
■ Outline

This refrigerated drinking fountain provides a jet of water. Major components are made of stainless steel for maintaining cleanliness. Installation on board only requires cable wiring to an electric source in order to connect with the drinking water pipe and drainage.

■ Major features

- Using stainless steel (SUS304), Aqua Cool is rust-proof and clean.
- UV type sterilizer is provided as an option.
- Easy extraction from the water tank.
- Easy maintenance for filter element.

■ 寸法図 DIMENSIONS



No.	NAME	REMARKS
1	噴水口 Faucet	クロームメッキ仕上 Chromium plating
2	排水盤 Drainage basin	SUS 304
3	キャビネット Cabinet	SUS 304 ヘアライン仕上 SUS 304 Hair line finish
4	水タンク Cooling tank	SUS 304
5	取付脚 Foot piece	垂鉛メッキ仕上 GALV.
6	殺菌装置 Electric sterilize	SDS-802TW 1201/H(別売品) SDS-802TW 1201/H(Option)
7	閉止弁 Stop valve	水圧を自動的に調整する閉止弁です。 Regulates the water pressure automatically.
8	水抜口 Drain plug	キャップ付 With cap

No.	NAME	REMARKS
9	ファンモータ Fan motor	100V 1W
10	ファン Fan	φ110 4枚羽機 φ110 4Piece fan
11	凝縮機 Condenser	フィンチューブ・強制通風 Fin tube-compulsion ventilation
12	圧縮機 Compressor	100V/130W
13	ペダル Pedal	噴水用 For spout
14	排水口 Drain port	PT 1" ニップル PT 1" Nipple
15	給水口 Feed water port	PT 1/2" メスネジ ストレーナ内蔵 PT 1/2" SOCKET (With built strainer.)
16	キャプタイヤコード Power supply cord	JIS F8831-UB (With plug)

■ 要目表 SPECIFICATIONS

冷房温度条件・蒸発器入口空気 DB30.5℃ WB22.85℃ Cooling Condition : Inlet evaporator DB30.5℃ WB22.85℃

型式 Type	UWF-51	
外寸 External measure	高さ Height(mm)	947(900+47)
	幅 Length(mm)	360
	奥行 Width(mm)	325(280+45)
意匠 Design	前面パネル Front panel	SUS製HL仕上 SUS304(HL)
	キャビネット Cabinet	SUS製HL仕上 SUS304(HL)
	排水盤 Drainage plate	SUS304
冷凍サイクル Refrigerating cycle	圧縮機 Compressor	全密閉圧縮機 Hermetic type
	凝縮器 Condenser	通風式ファン&フィン Fan & fin tube
	冷却器 Cooler	銅管 Copper tube
	冷媒 Refrigerant	R-134a
付属機構 Attached mechanism	調整器 Controller	自動温調器/水圧調整器 Thermostat/Water pressure
	給水方式 Feed water method	足踏ペダル式 Foot in pedal method
	給水口 Feed water port	PS 1/2"
	排水口 Drain port	PT 1"
	水抜口 Drain plug	キャップ付 Cap method
性能 Capacity	室温 Room temp.(℃)	5~40
	入口水温 Inlet water temp.(℃)	5~40
	出口水温 Outlet water temp.(℃)	7~11
	給水圧力 Pressure of feed water	0.07~0.6Mpa
	電源 Electric source	電源 Power supply 電流 Current(A) 電力 Electric power(W)
付属品 Accessory	固定金具 Fix Fittings	
別売品 Option	殺菌装置 Electric sterilizer	
重量 Weight(kg)	22	

型式、名称、仕様などについては、設計変更その他の理由によりご連絡することなく変更させていただくことがあります。
The specifications and designs in this catalogue are subject to change without notice.